

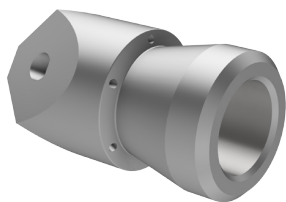
POINTED NOZZLE™

Dysza POINTED jest wykonana z utwardzanej, odpornej na wycieranie stali. Posiada otwory z tyłu i cztery z przodu. Jeden otwór jest w osi i trzy otwory pod kątem 15 stopni w kierunku od dyszy.

Zastosowanie:










- udrożnienia kanałów
- usuwanie niewielkich korzeni
- usuwanie lodu z rur

SPETSIGT ISMUNSTYCKE / POINTED ICE NOZZLE



2-11340-GMV

2-11540-GMV

	1/2"	1"
	50-225 mm (2"-9")	100-400 mm (4"-16")
	100 l/min (27 US GPM)	280 l/min (74 US GPM)
	150 bar (2000 PSI)	
	Nej / No	Nej / No
	6 x 1,8 mm	6 x 3,0 mm
	4 x 1,0 mm	4 x 1,5 mm
	85 x 30 mm	100 x 48 mm
	0,2 kg	0,65 kg



Złącze



Przepływ wody przy ciśnieniu 100bar



Czy nadaje się do pojazdów z odzyskiem wody



Przednie wkłady dyszy



Waga



Zastosowanie w średnicach



Maks. ciśnienie robocze



Tyłne wkłady dyszy



Długość x średnica



Inne informacje