

LUMBERJACK™

Dysza LUMBERJACK jest dyszą szybko rotacyjną (do 50.000 obr/min), z niskim momentem obrotowym do zastosowania z różnymi frezami. Napęd dyszy jest otrzymywany dzięki dostarczanej wodzie z pojazdu ciśnieniowego.

Wielu użytkowników wykorzystuje dyszę LUMBERJACK do usuwania betonu, tłuszczy, twardych i chemicznych osadów, oraz wystających przykanalików. Żadna z dysz ciśnieniowych na rynku nie ma tak szerokiego spektrum działania, nie jest tak uniwersalna i przyjazna w użytkowaniu podczas prac związanych z frezowaniem w kanalizacji. LUMBERJACK można zastosować w kanałach od DN75 do DN900.

Łożyska są uszczelnione, smarowane oraz chłodzone wodą. Nie jest wymagane smarowanie dyszy po użyciu. Dysza nie wymaga szczególnych prac serwisowych. Standardowe oraz opcjonalne wyposażenie frezów jest zaprojektowane tak, aby minimalizować ryzyko uszkodzenia kanału. Dzięki niskiemu momentowi obrotowemu a dużej szybkości eliminujemy ryzyko zaklinowania się, zakręcaniu węża wysokociśnieniowego oraz nacięć frezowanej rury.

LUMBERJACK™

Dysze LUMBERJACK są dostępne w różnych modelach dla osiągnięcia maksymalnego efektu czyszczenia. Zestaw noży tnących oraz inne wyposażenie dostępne jest dla kanałów sanitarnych jak i burzowych. Poniższa tabela pokazuje rodzaje dysz dla poszczególnych kanałów, wagi, wymiary oraz średnice zastosowań.

Dysze tnące LUMBERJACK uzyskują odpowiednią szybkość rotacji poprzez regulację przepływu i ciśnienia wody - od 40 do 900 litrów na minutę. Wycinarka LUMBERJACK posiadają także dokładany ostrze do usuwania zatorów w kanałach. Wszystkie modele wyposażone są w obudowę napędu strumieniowego i niektóre w zaczep do ciągnięcia.

WYPOSAŻENIE

Wycinarki LUMBERJACK są wyposażone w standardzie w hydro turbinę napędową, rurę wodną, płytę łańcuchową / płytę do ciągnięcia, sanie transportowe, noże tnące, zestaw pięciu łańcuchów dla średnic, dysze napędzające z adapterem, zestawem kluczy do obsługi dyszy.

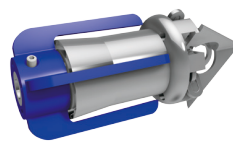
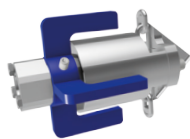
OBSŁUGA

Wycinarki LUMBERJACK nie wymagają smarowania po użyciu

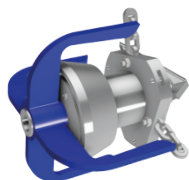
GWARANCJA

Wycinarka jest wolna od wad materiałowych i zawiera jednoroczną wymianę łożysk w ramach gwarancji.

LUMBERJACK™



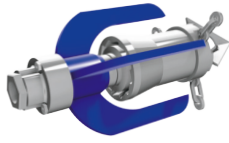
	LJ050-A01	LJ050-A02	LJ075-A01	LJ075-A02	LJ075-A03
	1/2"	3/4"	1/2"	3/4"	1"
	75-150 mm (3"-6")		100-225 mm (4"-9")		
	40 l/min (10 US GPM)		60 l/min (16 US GPM)		
	250 bar / 3500 PSI		250 bar / 3500 PSI		
	Nej / No		Ja / Yes		
	3 x M6		4 x M6		
	3 x 1,7 mm		3 x M6		
	4		4		
	150 mm		240 mm		
	1 kg		4 kg		
	-	Adapter	-	Adapter	Adapter



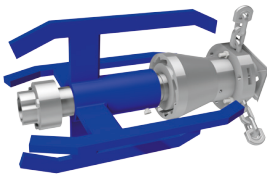
	LJ175-A01	LJ175-A02	LJ175-A03	LJ100-A01	LJ100-A02	LJ100-A03
	1/2"	3/4"	1"	3/4"	1"	1 1/4"
	150-225 mm (6"-9")			100-300 mm (4"-12")		
	60 l/min (16 US GPM)			180 l/min (50 US GPM)		
	150 bar / 2200 PSI			250 bar / 3500 PSI		
	Ja / Yes			Ja / Yes		
	4 x M6			3 x 1/8"		
	3 x M6			6 x M6		
	3			7		
	230 mm			320 mm		
	5 kg			6 kg		
	-	Adapter	Adapter	Adapter		

	Złącze		Przepływ wody przy ciśnieniu 100bar		Czy nadaje się do pojazdów z odzyskiem wody		Przednie wkłady dyszy		Waga
	Zastosowanie w średnicach		Maks. ciśnienie robocze		Tyłne wkłady dyszy		Długość x średnica		Inne informacje

LUMBERJACK™



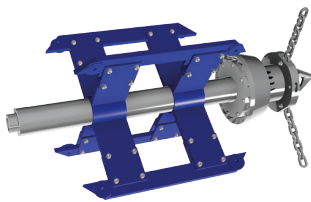
	LJ200-A01	LJ200-A02	LJ200-A03	LJ200-A04	LJ200-A05	LJ200-A06
	¾"	1"	1¼"	¾"	1"	1¼"
	150 225 300 (6", 9", 12")			150 200 250 300 (6", 8", 10", 12")		
	180 l/min (50 US GPM)					
	250 bar / 3500 PSI					
	Ja / Yes					
	3 x ⅛"					
	6 x M6					
	3			4		
	430 mm					
	11 kg					
	Adapter	Adapter	-	Adapter	Adapter	-



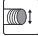










	LJ300-A01	LJ300-A02	LJ300-A03	LJ300-A04	LJ300-A05	LJ300-A06
	¾"	1"	1¼"	¾"	1"	1¼"
	225 300 400 500 525 mm (9", 12", 16", 20", 21")			200 250 300 375 400 450 500 525 mm (8", 10", 12", 15", 16", 18", 20", 21")		
	180 l/min (50 US GPM)					
	250 bar / 3500 PSI					
	Ja / Yes					
	3 x ⅛"					
	6 x M6					
	9					
	620 mm					
	20 kg					
	Adapter	Adapter	-	Adapter	Adapter	-

	Złącze		Przepływ wody przy ciśnieniu 100bar		Czy nadaje się do pojazdów z odzyskiem wody		Przednie wkłady dyszy		Waga
	Zastosowanie w średnicach		Maks. ciśnienie robocze		Tyłne wkłady dyszy		Długość x średnica		Inne informacje

LUMBERJACK™



LJ700-A01

	1 1/4"
	400-900 mm (16"-36")
	400 l/min (105 US GPM)
	150 bar / 2200 PSI
	Tak / Yes
	3 x 1 1/8"
	6 x 1 1/8" mm
	6
	1050 mm
	50+ kg
	-



Złącze



Zastosowanie
w średnicach



Przepływ wody przy
ciśnieniu 100bar



Maks. ciśnienie
robocze



Czy nadaje się do
pojazdów z odzyskiem wody



Tyłne wkłady dyszy



Przednie wkłady dyszy



Długość x średnica



Waga



Inne informacje