



STANDARDOWE DYSZE TM

Nasze standardowe dysze są wykonane ze stali nierdzewnej. Gładki kształt dla złącza 1/2" i 1/4" dyszy na zewnątrz zapobiega klinowaniu się dysz w kanale.

Standardowe dysze dla złącza 1/8" występują w dwóch wersjach - małej i dużej.

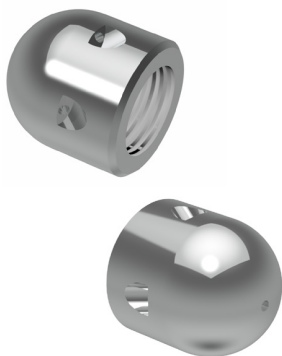
Dysze te mają wiercone tylne otwory z opcją pilota

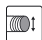

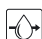






STANDARD MUNSTYCKE RF / STANDARD STAINLESS STEEL NOZZLES

Standard RF
Standard SS

2-11010-1345

2-11020-1345

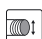
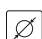









	1/8"	
	20-100 mm (1"-4")	
	20 l/min (5 US GPM)	
	250 bar	
	Nej / No	Nej / No
	5 x 1,0 mm	4 x 1,0 mm
	-	1 x 1,0 mm
	14 x 13 mm	
	0,1 kg	

2-11010-1615

2-11020-1615



	1/8"	
	40-100 mm (2"-4")	
	20 l/min (5 US GPM)	
	200 bar	
	Nej / No	Nej / No
	5 x 1,0 mm	4 x 1,0 mm
	-	1 x 1,0 mm
	20 x 16 mm	
	0,1 kg	



Złącze



Zastosowanie w średnicach



Przepływ wody przy ciśnieniu 100bar



Maks. ciśnienie robocze



Czy nadaje się do pojazdów z odzyskiem wody



Tyłne wkłady dyszy



Przednie wkłady dyszy



Długość x średnica



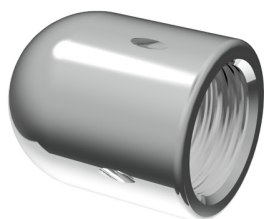
Waga



Inne informacje

STANDARD MUNSTYCKE RF / STANDARD STAINLESS STEEL NOZZLES

Standard RF Slät
Standard SS Smooth



	2-11110-125S	2-11210-14S	2-11310-17S	2-11310-20S
	1/4"	3/8"	1/2"	1/2"
	25-100 mm (1"-4")	40-160 mm (2"-6")	50-225 mm (2"-9")	50-225 mm (2"-9")
	25 l/min (7 US GPM)	35 l/min (9 US GPM)	50 l/min (13 US GPM)	70 l/min (18 US GPM)
	150 bar (2000 PSI)			
	Nej / No	Nej / No	Nej / No	Nej / No
	4 x 1,25 mm	5 x 1,4 mm	4 x 1,7 mm	4 x 2,0 mm
	-	-	-	-
	20 x 16 mm	26 x 22 mm	34 x 26 mm	
	0,1 kg		0,2 kg	



	2-11120-125S	2-11220-14S	2-11320-17S	2-11320-20S
	1/4"	3/8"	1/2"	1/2"
	25-100 mm (1"-4")	40-160 mm (2"-6")	50-225 mm (2"-9")	50-225 mm (2"-9")
	30 l/min (8 US GPM)	45 l/min (12 US GPM)	55 l/min (15 US GPM)	75 l/min (20 US GPM)
	150 bar (2000 PSI)			
	Nej / No	Nej / No	Nej / No	Nej / No
	4 x 1,25 mm	4 x 1,5 mm	4 x 1,7 mm	4 x 2,0 mm
	1 x 0,8 mm	1 x 1,0 mm	1 x 1,0 mm	1 x 1,0 mm
	20 x 16 mm	26 x 22 mm	34 x 26 mm	
	0,1 kg			



Złącze



Przepływ wody przy ciśnieniu 100bar



Czy nadaje się do pojazdów z odzyskiem wody



Przednie wkłady dyszy



Waga



Zastosowanie w średnicach



Maks. ciśnienie robocze



Tyłne wkłady dyszy



Długość x średnica



Inne informacje