

HAND NOZZLE

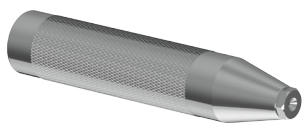
Dysza ręczna ułatwia oczyszczanie powierzchni przy użyciu wody z pojazdu ciśnieniowego.




Dysza jest wykonana ze stali szlachetnej z radełkowaną powierzchnią do bezpiecznego trzymania dyszy w rękach. Dysza jest wyposażona w przedni otwór. Przyłącze dla węża 1/2"

Przednia dysza wykonana jest z utwardzanej stali i dostępna jest w rozmiarach od 1.5mm do 6.0mm lub z wkładem ceramicznym od 2.3mm do 4.5mm. Wyrzucana woda ma okrągły kształt.

HANDMUNSTYCKE / HAND NOZZLE

2-11305-HH



	1/2"
	15 l/min (4 US GPM)
	150 bar (2000 PSI)
	✓
	1 x 1/8"
	150 x 30 mm
	0,7 kg



Złącze



Przepływ wody przy ciśnieniu 100bar



Czy nadaje się do pojazdów z odzyskiem wody



Przednie wkłady dyszy



Waga



Zastosowanie w średnicach



Maks. ciśnienie robocze



Tyłne wkłady dyszy



Długość x średnica



Inne informacje